

светильник высокого класса защиты - рассеиватель опаловый - прямой свет - ударопрочный

Корпус из полиэфира, армированного стекловолокном, с нестареющим полиуретановым уплотнением по краю вокруг, зажим из нержавеющей стали для крепления плафона, ламподержатель из стального листа с белой лакировкой. Цвет корпуса светло-серый; Плафон глубокого формования из поликарбоната, с гладкой поверхностью опалового цвета; Встроенный драйвер. Подключение к сети через 5-полюсную присоединительную клемму втычного контакта.. Поворотный крепежный хомутик SBB заказывается отдельно.

параметры

номер заказа	56615036670
код EAN	4020863340996
номер таможенного тарифа	94051140
Знак прохождения контроля	IP 65, класс защиты I, F, D, HACCP DIN10500/Food/IFS/BRC, Indoor, CE
Степень ударопрочности IK	IK03 (-20°C), IK06 (25°C)
Температура окружения	ta -20°C в 25°C
Особые свойства	Готовность к IoT «Ready for IoT»
Гарантийный срок	5 лет
Государственные программы поддержки	BEG - государственные субсидии для энергосберегающих зданий (действительна только для Германии)

электротехника

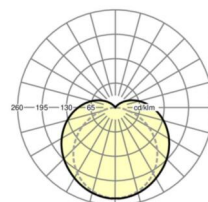
Балласт	Электронный драйвер DALI2 (1 штука)
Мощность системы	70W
сетевое напряжение	230V/50Hz
автоматический предохранитель (пусковой ток)	9 штук/B10, 15 штук/B16, 15 штук/C10, 25 штук/C16
класс энергосбережения/Источник света	C

Оптика

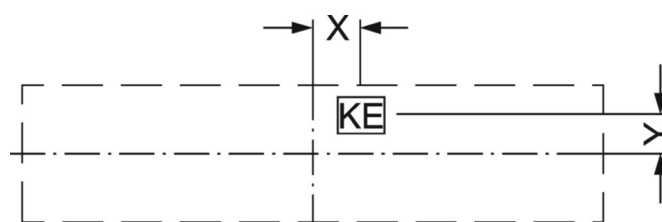
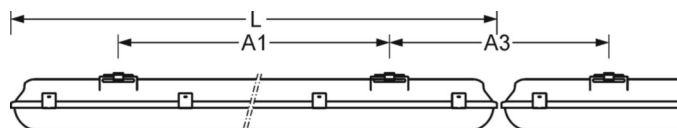
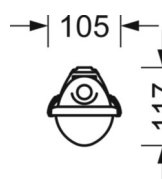
Оснастка	LED, цветопередача/оттенок света CRI ≥ 80 / 4000K
Допуск для координаты цветности (MacAdam)	3SDCM
Фотобиологическая безопасность (светильник)	RG0
Номинальный световой поток	8950lm
Срок службы LED	50000h L80/B10 (Tq 25°C)
светоотдача светильников	129lm/W
UGR поп./вдоль	26.7 / 23.4

DEEP-LINK

<https://www.regiolux.de/ru/article/56615036670>



Ссылка	LED 9000lm 840
ηLB	100 %
Φ ↓/↑	87 % / 13 %
UGR поп./вдоль	26.7 / 23.4



Механика

цвет корпуса	светло-серый
размеры (LxWxH/DxH)	1600mm x 105mm x 117mm
вес (нетто)	2.6kg
Cable entry KE (X/Y)	800mm/0mm
Вид монтажа	Потолочная одиночная установка, установка отдельных светильников на подвесе, установка на стене, сборка несущих шин

размеры

L	1600 mm	Длина
B	105 mm	Ширина
H	117 mm	Высота
A1	1000 mm	Расстояние между точками крепежа при одиночной установке
A3	605 mm	Расстояние между точками крепежа между светильниками в световой п
X	800 mm	Расстояние от ввода проводов до середины светильника по оси X (вдо
Y	0 mm	Расстояние от ввода проводов до середины светильника по оси Y (поп